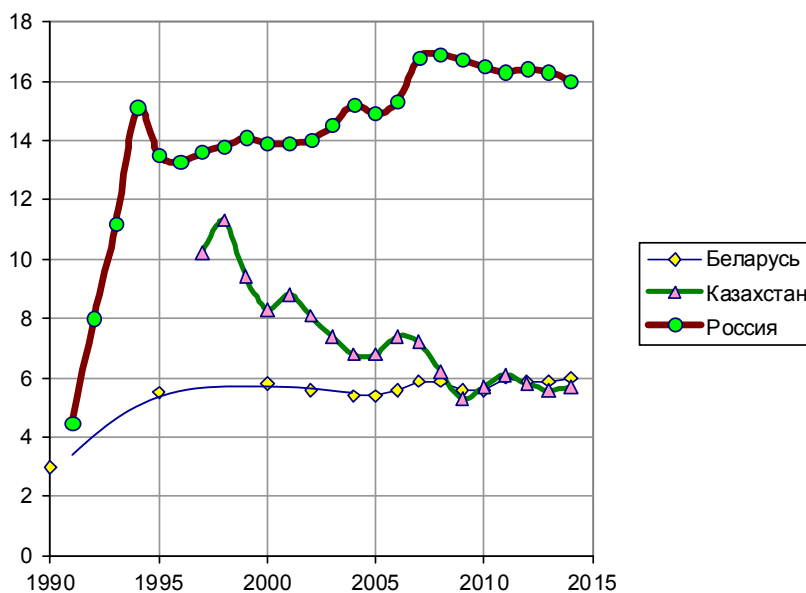


Коэффициент фондов (децильный коэффициент)

Характеризует степень расслоения общества и показывает отношение среднего уровня доходов 10% самых богатых граждан к среднему уровню доходов 10% самых бедных.

По рекомендации ООН коэффициент фондов не должен быть больше 8 – 10. Чем выше коэффициент – тем более несправедливое распределение доходов в государстве.



Коэффициент фондов. Источники: [I.6, S.80, S.81].

Список литературы см. на сайте <http://kaig.ru>

Дополнительную информацию см. в книге «Российские реформы в цифрах и фактах», <http://refru.ru>

