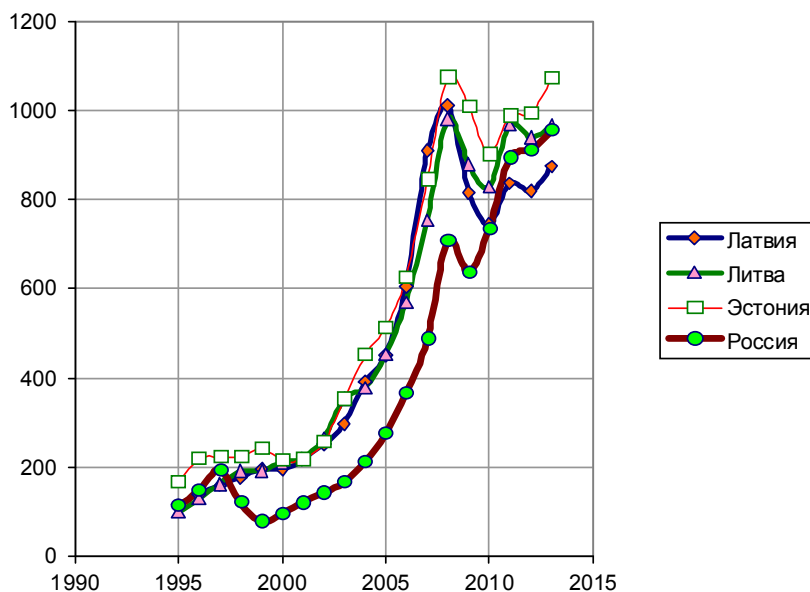
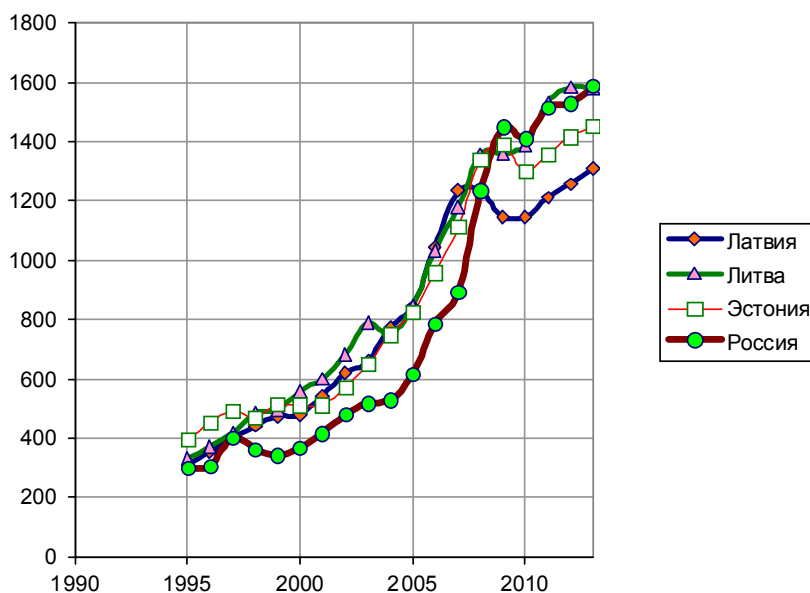


Расходы на здравоохранение на душу населения
(долл./чел., текущие цены)
Health expenditure per capita (current US\$)



Расходы на здравоохранение на душу населения (с учетом ППС,
постоянные цены 2011 г.)
(долл./чел.)
Health expenditure per capita, PPP (constant 2011 international \$)



Источник: World Bank, World databank.

Дополнительную информацию см. в книге «Российские реформы в цифрах и фактах», <http://refru.ru>
и на сайте «Россия и страны мира в цифрах» <http://kaig.ru>