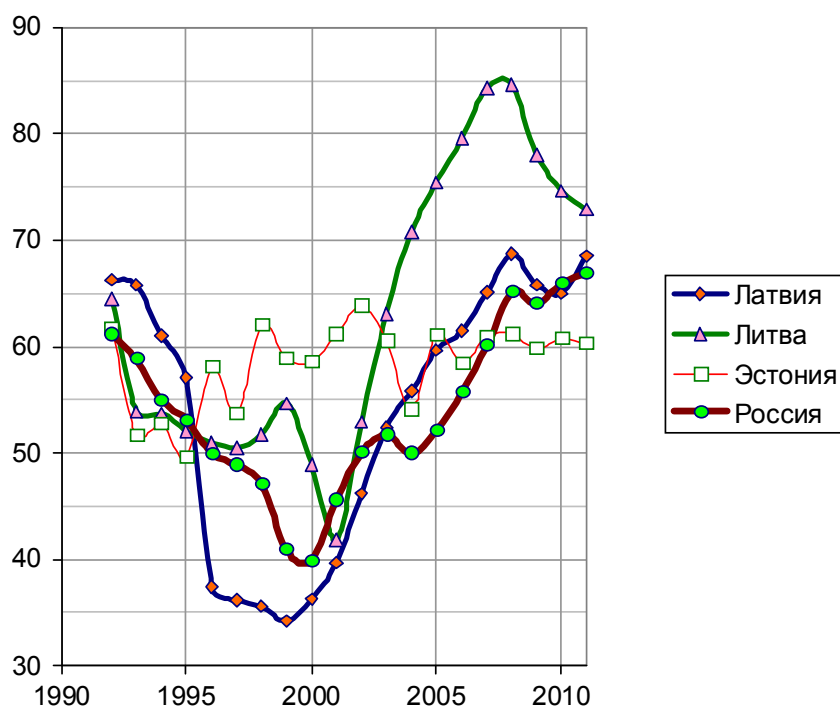


Поставка (потребление) мяса на душу населения
(meat supply, total, кг/чел. в год, в убойном весе)



Источник: FAOSTAT.

Дополнительную информацию см. в книге «Российские реформы в цифрах и фактах», <http://refru.ru>
и на сайте «Россия и страны мира в цифрах» <http://kaig.ru>