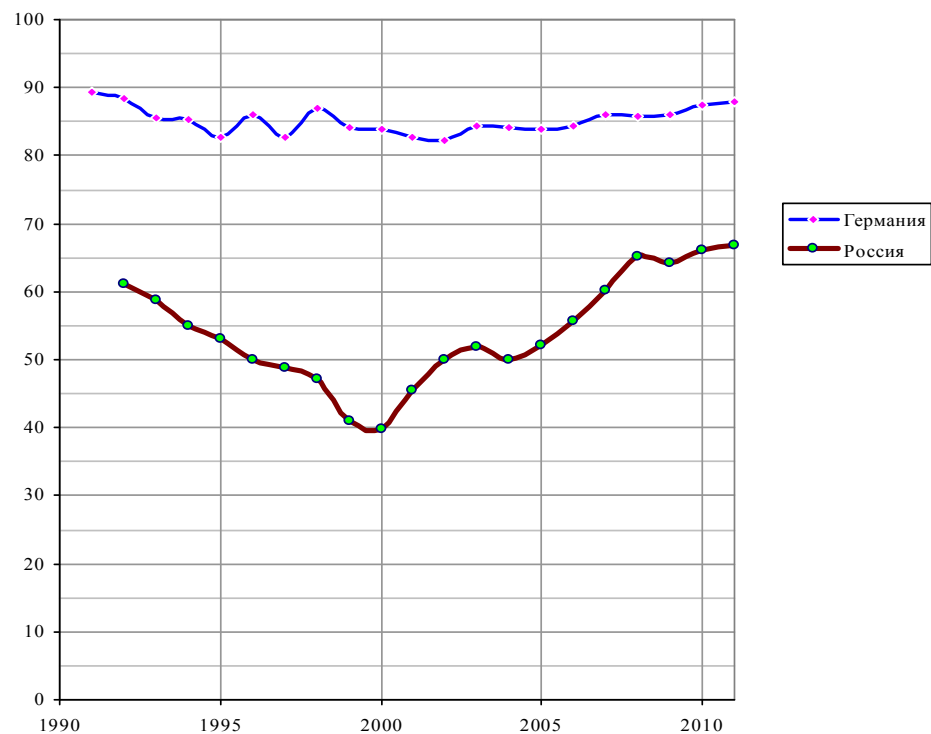


Потребление мяса на душу населения

Потребление мяса и мясопродуктов в России по [I.14]

	1985	1990	1991	1992	1993	1994	1995	1996	1997	1998	1999	2000	2001	2002	2003	2004	2005	2006	2007	2008	2009	2010	2011	2012	2013	2014
Мясо и мясопродукты в пересчете на мясо*	67	75	69	60	59	57	55	51	50	48	45	45	47	50	52	53	55	58	61	66	66	69	71	74	75	74
Мясо и мясопродукты (в пересчете на мясо; без субпродуктов II категории и жира-сырца)	62	69	63	55	54	52	50	47	46	44	41	41	43	46	48	49	50	53	56	60	61	64	65	68		69

*В общем объеме потребления населением учитывается [I.14]: мясо различных видов животных, субпродукты I и II категорий в натуре, мясопродукты (колбаса, мясокопчености, мясные и мясорастительные консервы, котлеты, пельмени и т.п.) в пересчете на мясо, жиры животные пищевые в пересчете на жир-сырец.



Потребление мяса (скот и птица в убойном весе) на душу населения, кг/чел. в год. Источник: FAOSTAT.

Список литературы и дополнительная информация – сайт «Россия и страны мира в цифрах», <http://kaig.ru>