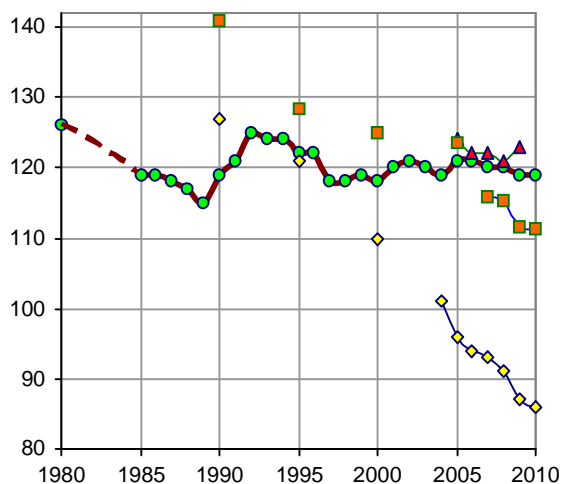
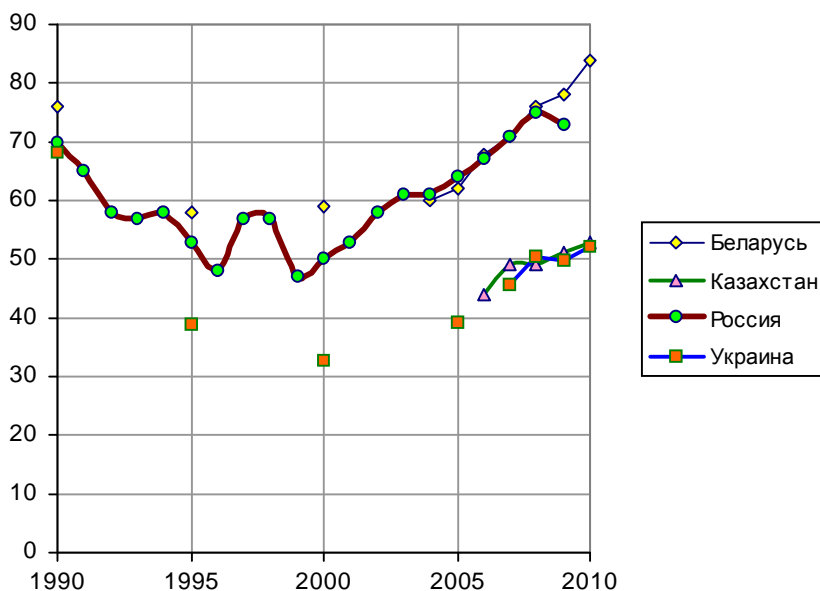


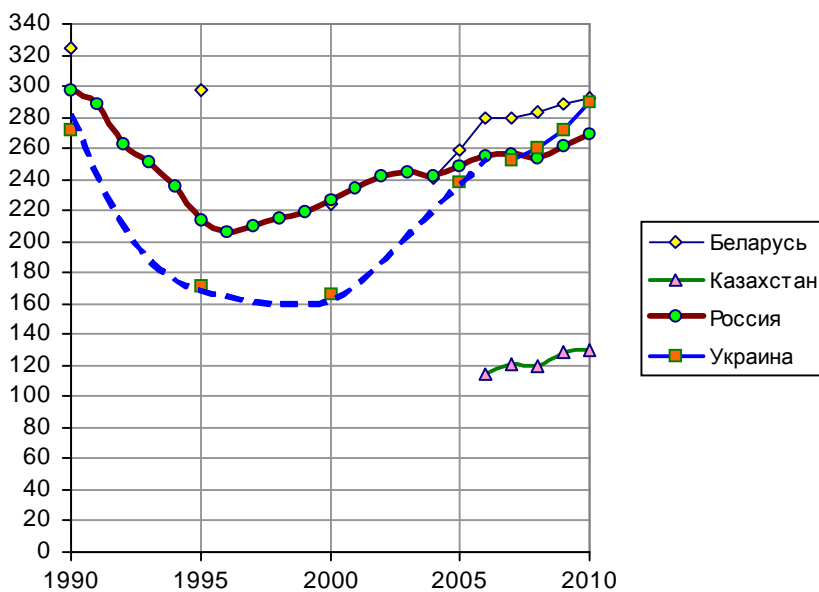
Потребление продуктов питания на душу населения



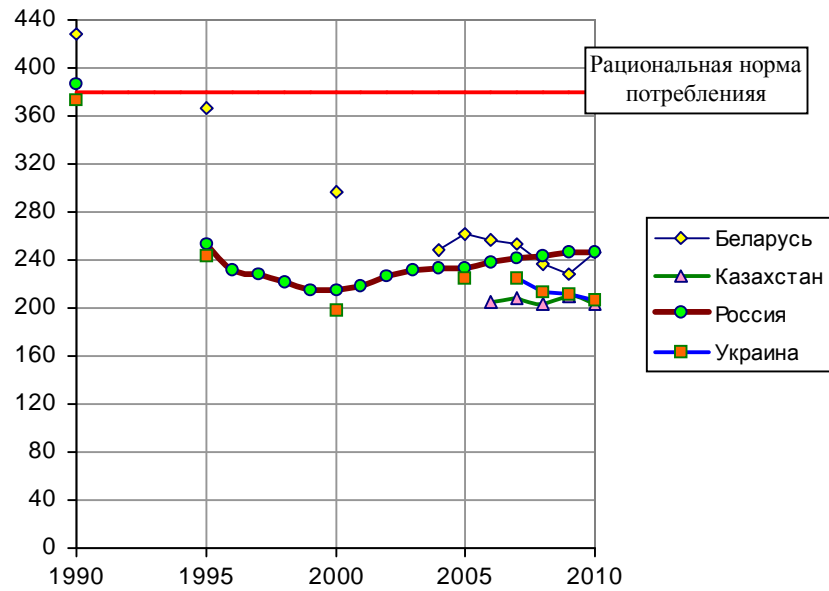
Потребление хлебопродуктов (хлеб и макаронные изделия (в пересчете на муку), мука, крупа, бобовые), кг на душу населения.



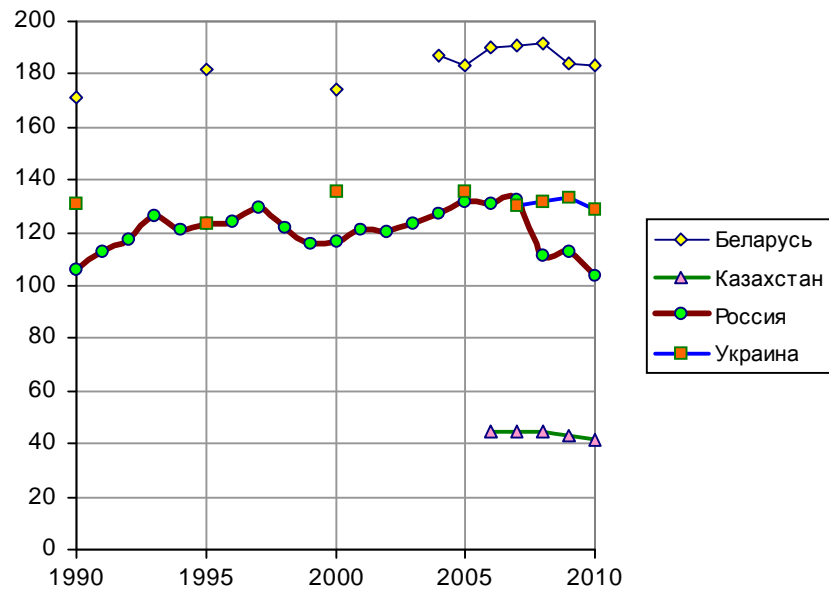
Потребление мяса и мясопродуктов (включая сало и субпродукты), кг на душу населения.



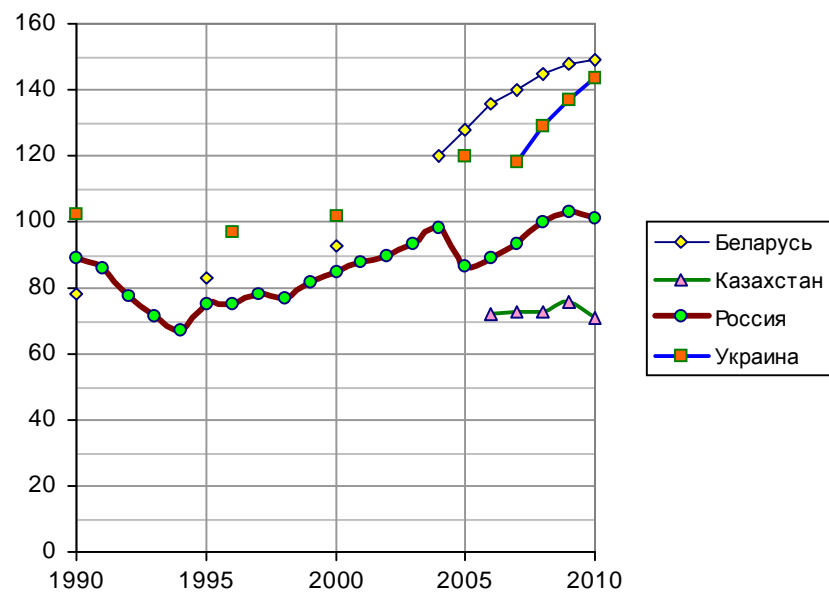
Потребление яиц, штук на душу населения.



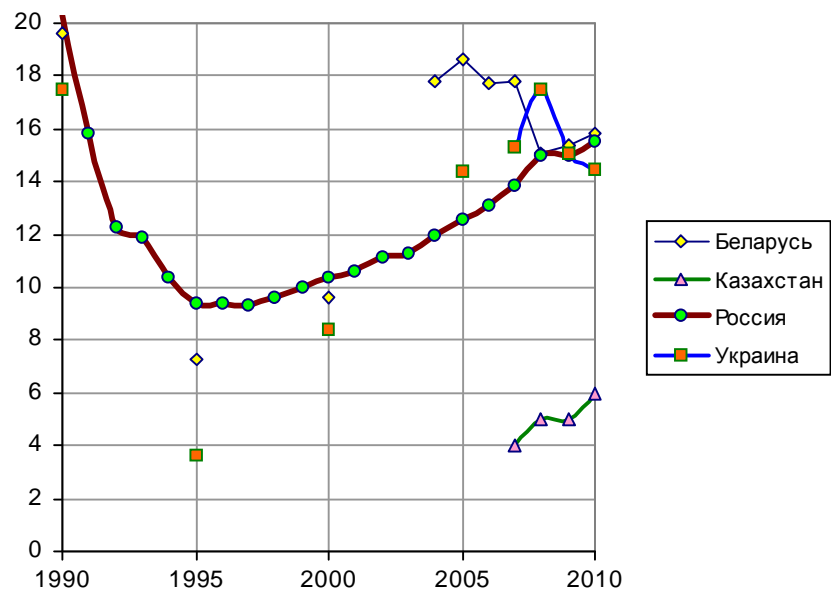
Потребление молока и молокопродуктов (в пересчете на молоко), кг на душу населения.



Потребление картофеля, кг на душу населения.



Потребление овощей и бахчевых, кг на душу населения.



Потребление рыбы и рыбопродуктов, кг на душу населения.

Дополнительную информацию и список литературы см. на сайте <http://kaig.ru> и в книге «Российские реформы в цифрах и фактах», <http://kaivg.narod.ru>