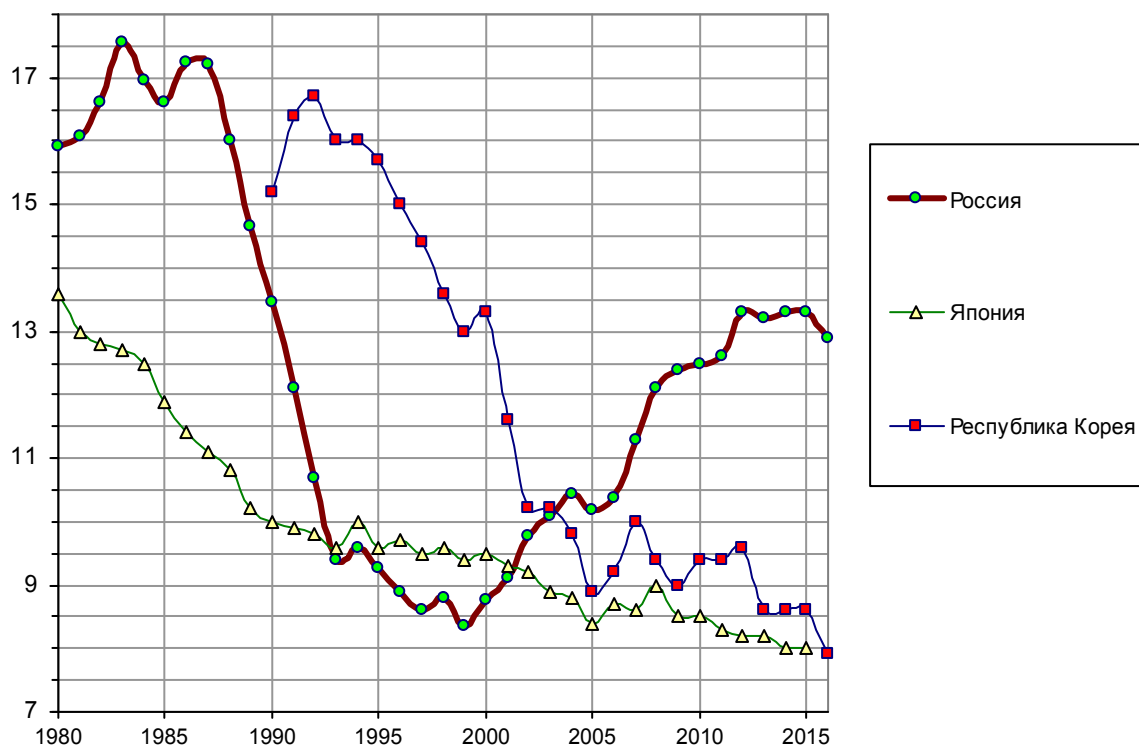


## Рождаемость

Коэффициент рождаемости – отношение количества детей, родившихся в стране за год, к средней численности населения за год, умноженное на 1000 (т.е., упрощенно, это количество детей, родившихся за год на тысячу человек населения страны).



Коэффициент рождаемости. Источники: Росстат [I.6]; Japan Statistical Yearbook; Statistics Korea, Korea Statistical Yearbook; Демоскоп Weekly; KOSIS.

Дополнительную информацию и список литературы см. на сайте <http://kaig.ru>