

## Изменение заболеваемости населения РФ по основным классам болезней, в процентах от уровня 1990 года

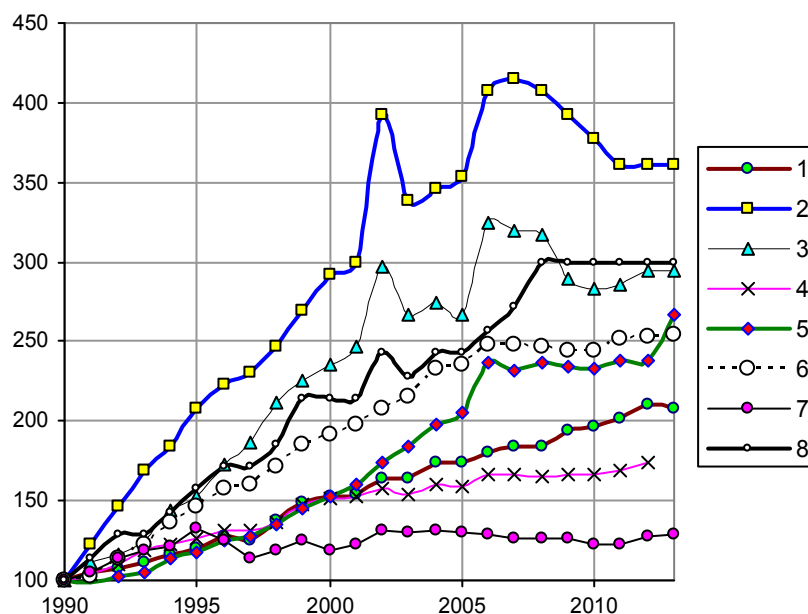


Рис. 3.2. Изменение заболеваемости населения (в расчете на 1000 человек населения) по основным классам болезней, в % от уровня 1990 года (1990 год – 100): 1 – новообразования; 2 – крови, кроветворных органов (с 1999 года и отдельные нарушения, вовлекающие иммунный механизм); 3 – болезни эндокринной системы, расстройства питания, нарушения обмена веществ и иммунитета (с 1999 года без нарушения иммунитета); 4 – нервной системы и органов чувств; 5 – системы кровообращения; 6 – мочеполовой системы; 7 – органов пищеварения; 8 – врожденные аномалии (пороки развития), с 1999 г. также деформации и хромосомные нарушения. Источник: Росстат [1.6].

Дополнительную информацию и ссылки на источники см. в книге «Российские реформы в цифрах и фактах» на сайте <http://refru.ru>