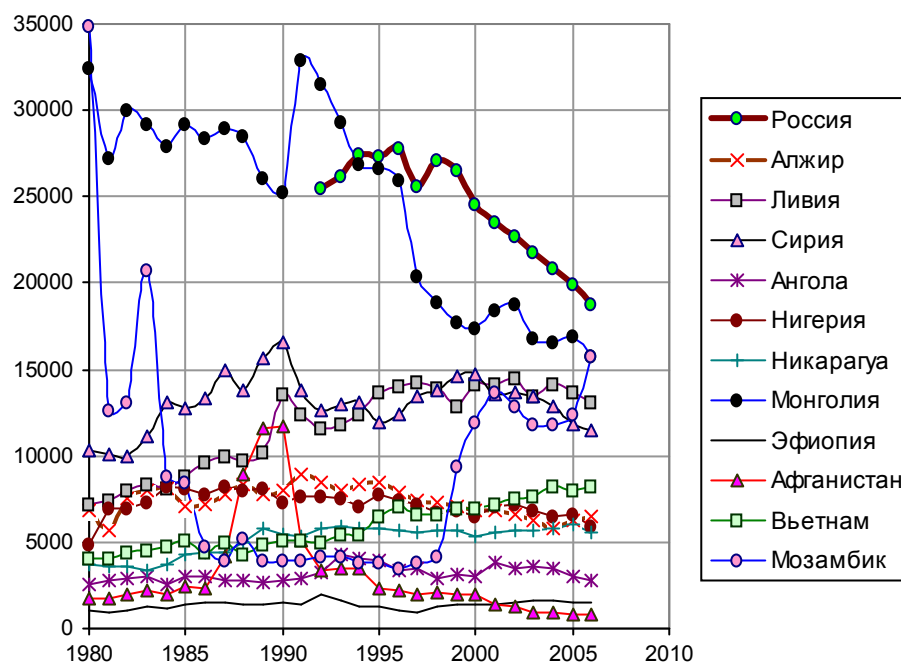


## Потребление энергии на единицу ВВП в РФ и в некоторых развивающихся странах



Потребление энергии на доллар (с учетом ППС, 2000 г.) созданного ВВП, Btu/долл. Источник: US Energy Information Administration (EIA). Примечание: Btu – British thermal units (1 млн. Btu = 39,68 toe, т.е. тонн топлива в нефтяном эквиваленте, или 27,77 тонн топлива в угольном эквиваленте).

Дополнительную информацию и ссылки на источники см. в книге «Российские реформы в цифрах и фактах» на сайте <http://refru.ru>