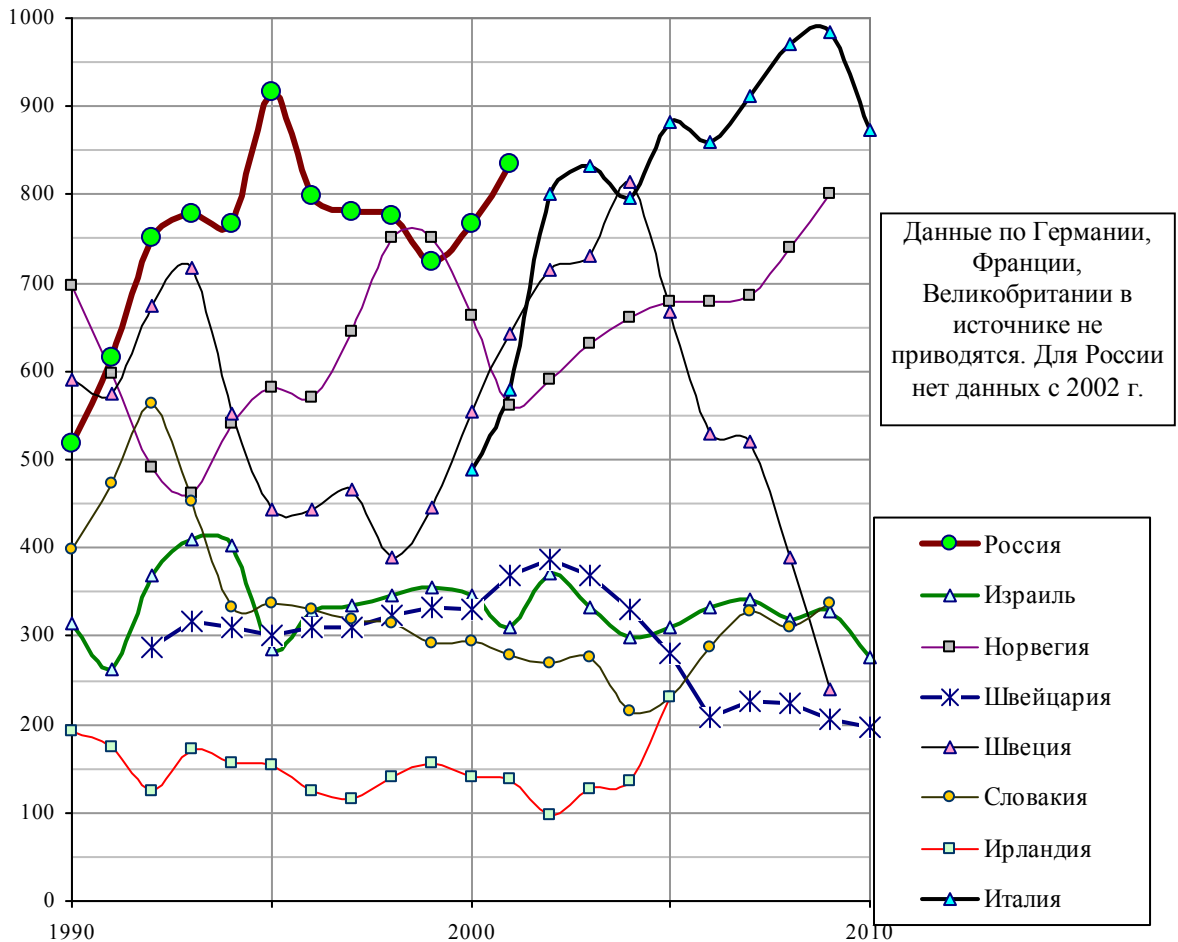


## Инвалидность населения



Рис. 3.53, а. Численность лиц, впервые признанных инвалидами (до 2000 г. - в возрасте 16 лет и старше, с 2000 г. - в возрасте 18 лет и старше), млн. чел. Источник: Росстат [I.6].



Количество новых случаев инвалидности (на 100 тыс. человек населения)  
Источники: European health for all database (HFA-DB); USCS; Росстат [I.6].

Дополнительную информацию и ссылки на источники см. в книге «Российские реформы в цифрах и фактах» на сайте <http://refru.ru>