

## Поставка рыбы и морепродуктов на душу населения

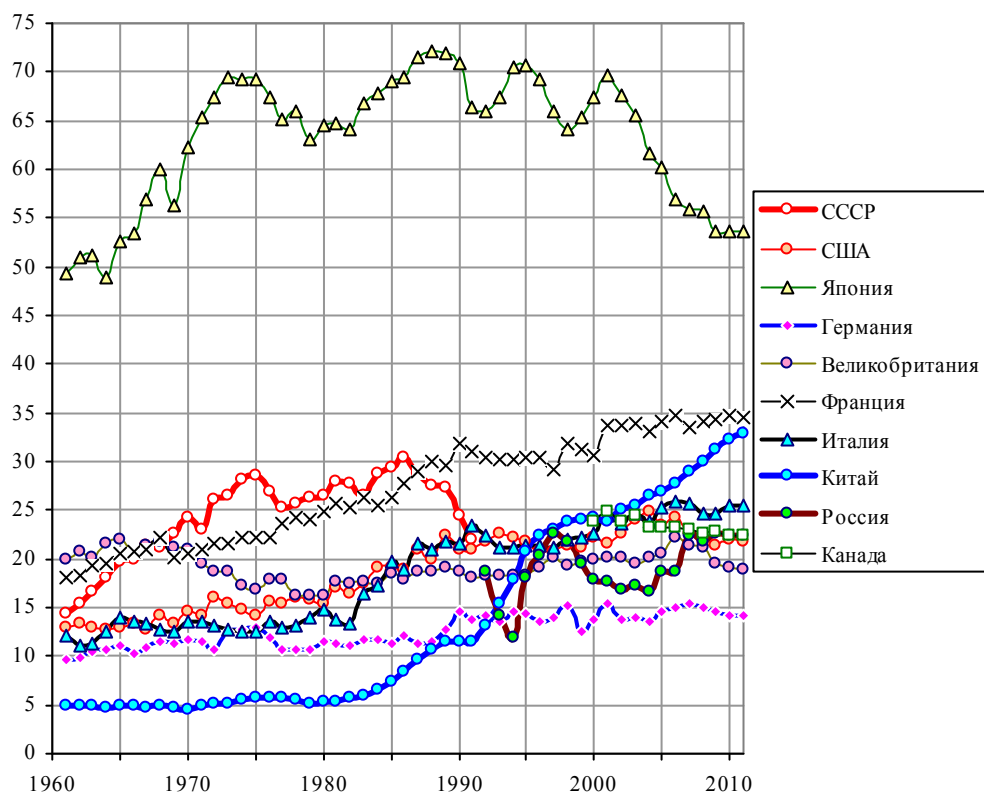


Рис. 1.402, б. Поставка (supply) рыбы и морепродуктов (Fish, Seafood + (Total)), кг/чел. в год. Источник: FAOSTAT.

Дополнительную информацию и ссылки на источники см. в книге «Российские реформы в цифрах и фактах» на сайте <http://refru.ru>