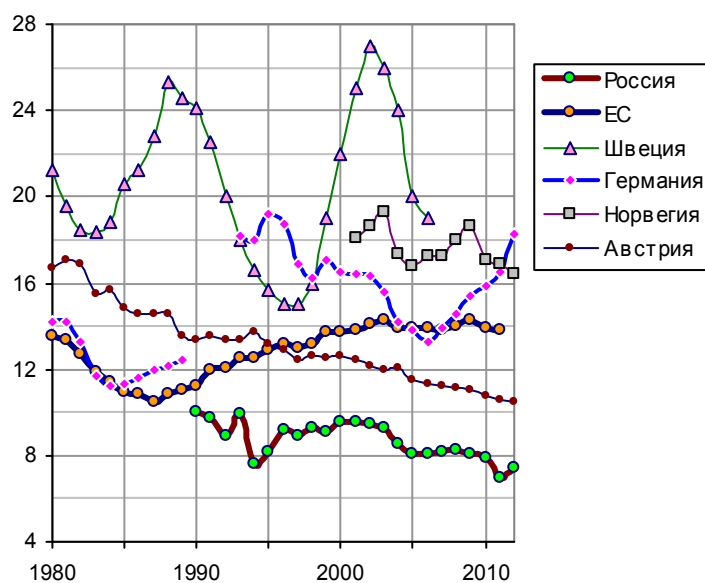


## Среднее число дней невыхода на работу по болезни на одного работающего в год



**Информация к размышлению.**  
«Оказывается, не только при банальных ОРЗ, ушибах, порезах, проблемах с лишним весом, головных болях и т.д. и т.п., но и при более серьезных заболеваниях более 50% жителей нашей страны не прибегают к помощи врачей. Они редко обращаются к врачам даже при таких серьезных заболеваниях, как аллергия, артериальное давление. Грипп, нервность, бессонница... А при ОРВИ, ОРЗ или даже гриппе порядка 75% наших соотечественников в большинстве случаев не обращаются за помощью к специалистам» [347].

Рис. 3.3. Среднее число дней невыхода на работу по болезни на одного работающего в год.  
Источник: European health for all database (HFA-DB), WHO/Europe.

Дополнительную информацию и ссылки на источники см. в книге «Российские реформы в цифрах и фактах» на сайте <http://refru.ru>