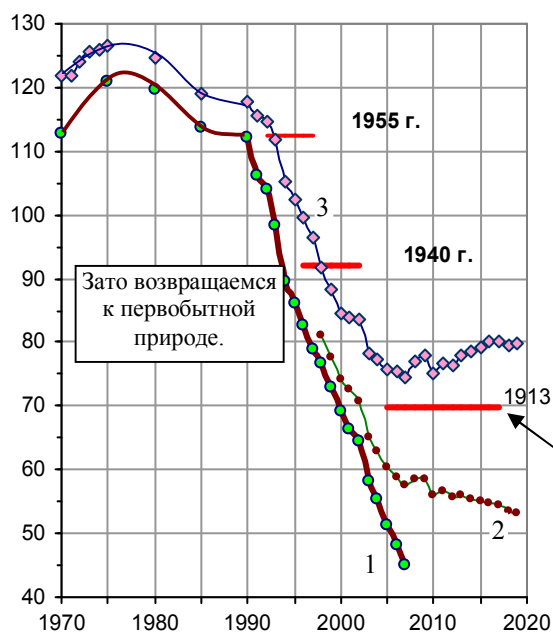


Посевная площадь

Посевная площадь в сельхозпредприятиях значительно сократилась. Многие поля заброшены, иные заросли лесами (рис.1.318, рис. 1.398 в конце раздела), в которых уже можно собирать подберезовики, подосиновики, маслята.

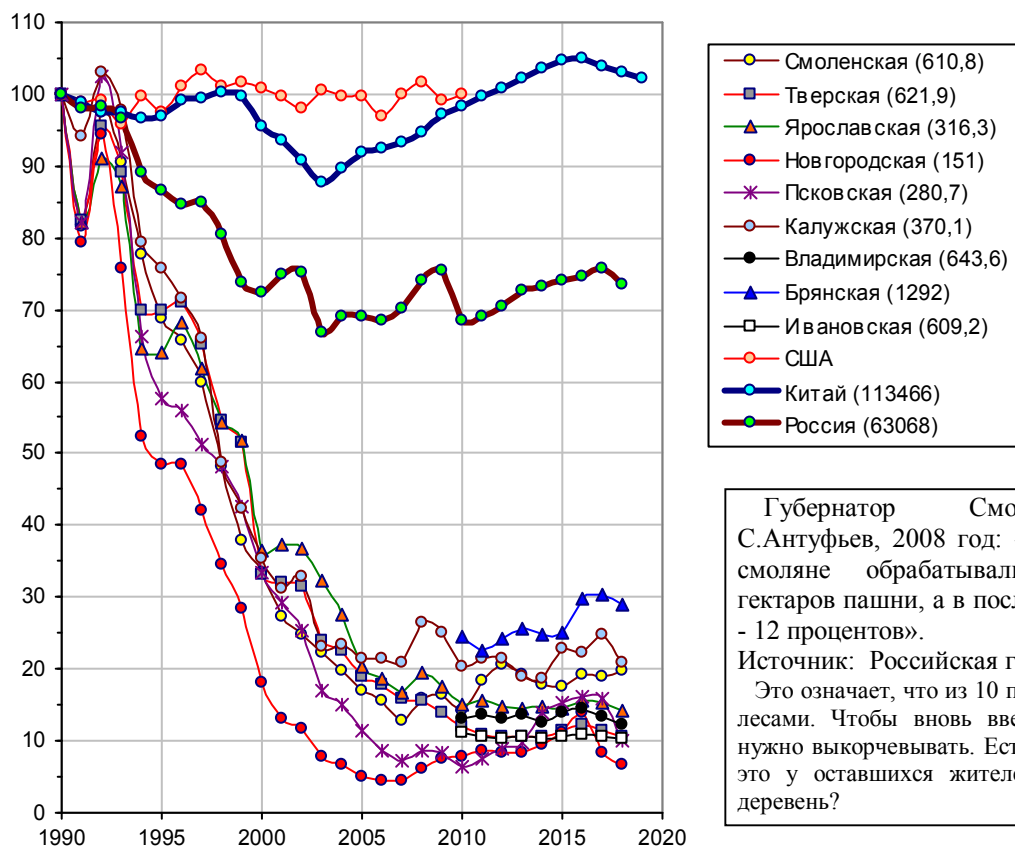


«Сегодня заброшено 60% земель сельхозназначения».
 Источник: Радио России, передача «Специальный корреспондент», 20.12.2009.
 Проблема еще и в том, что заброшены или обезлюдели многие деревни.
 Губернатор Тверской области, 20.12.2009: «В Тверской области 2,5 тысячи деревень, где живут 5 и менее человек. И землю там никто не обрабатывает» (источник тот же). По данным переписей населения в РФ в 2002 г. было 33 тысячи таких деревень, в 2010 г. – уже 42,4 тысячи. С учетом тех деревень, где уже никто не живет (полностью вымерших), – значительно больше. И землю там тоже никто уже не обрабатывает. А много ли обрабатывают земель в 32479 деревнях, где живут по 6 – 25 человек, как правило – пожилых (данные переписи 2010 г.)?

Посевная площадь сельскохозяйственных культур в хозяйствах всех категорий России в 1913 году (в современных границах РФ). Т.е. из оборота выведены поля площадью, почти равной той, которая была введена в оборот за период 1913 – 1980 гг.

Рис. 1.318. Посевная площадь в крупных и средних сельскохозяйственных организациях (1), во всех сельхозорганизациях (2) и в хозяйствах всех категорий (3) РСФСР и РФ, млн. га. Источники: [I.6, I.3].

В некоторых центральных и северных областях все посевные площади уменьшились в 2 - 3 раза, а посевные площади зерновых – многократно (рис. 1.319).



Губернатор Смоленской области С.Антуфьев, 2008 год: «В советские времена смоляне обрабатывали около миллиона гектаров пашни, а в последние годы – лишь 10 - 12 процентов».
 Источник: Российская газета, 28 мая 2008 г.
 Это означает, что из 10 полей девять уже заросли лесами. Чтобы вновь ввести их в оборот, леса нужно выкорчевывать. Есть ли силы и средства на это у оставшихся жителей наших вымирающих деревень?

Рис. 1.319. Изменение посевных площадей зерновых культур в хозяйствах всех категорий России и некоторых центральных ее областей по сравнению с 1990 годом, 1990 г. – 100. Для сравнения приведены данные по изменению площадей под зерновыми в США и в Китае (для Китая расчет по Sown Area of Grain Crops). Источники: расчет по данным Росстата, Economic Report of the President, NBS. В скобках легенды – площадь в 1990 г., тыс. га.

Информация к размышлению

Оценить объемы уменьшения посевных площадей в любом районе нашей страны можно с помощью карт (снимков из космоса) Google или Яндекс. На снимках, при соответствующем изменении масштаба, хорошо различимы поля. В мае, во время посевной, распаханые поля на снимках - светлые. Зарастающие лесом поля - зеленоватые, леса – зеленые.

Пример такого снимка приведен в конце раздела «Сельское хозяйство».

Дополнительную информацию см. в книге «Российские реформы в цифрах и фактах» на сайте <http://refru.ru>