

Количество студентов

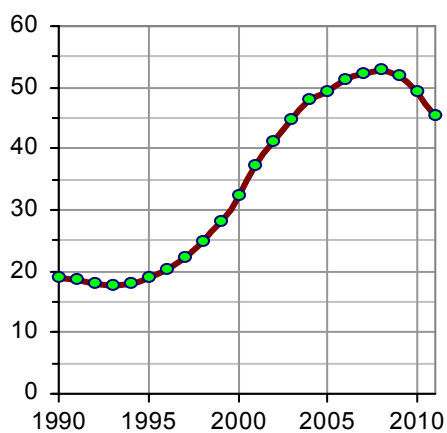


Рис. 7.6, а. Количество студентов высших учебных заведений на начало учебного года, приходящихся на 1000 человек населения в России. Источник: [1.6]

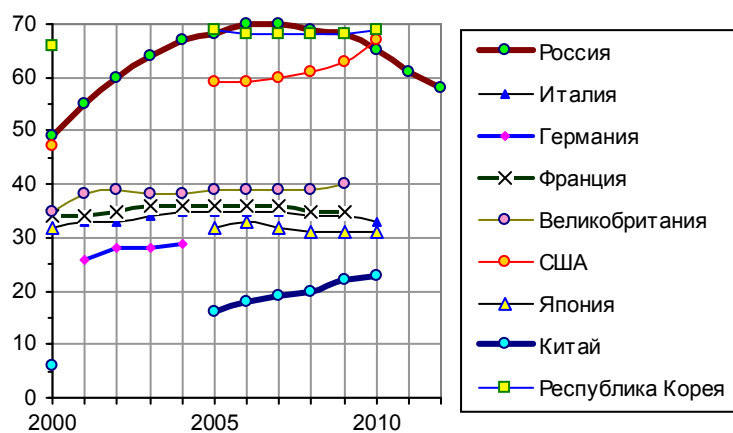


Рис. 7.6, б. Количество студентов высших учебных заведений (включая послевузовское образование) на 1000 человек населения. Для России учтены студенты учреждений среднего профессионального образования, аспиранты и докторанты. Источник: [1.6]

Дополнительную информацию и ссылки на источники см. в книге «Российские реформы в цифрах и фактах» на сайте <http://refru.ru>