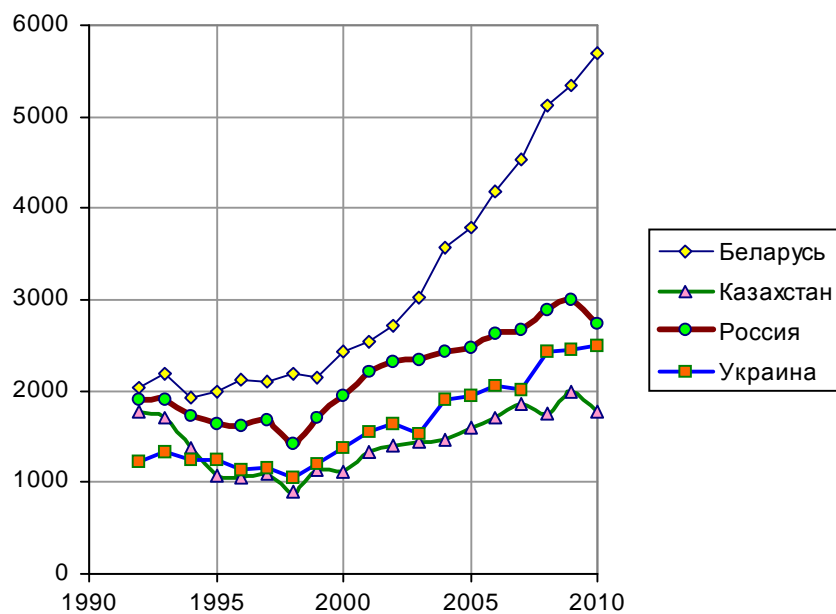


Валовая добавленная стоимость в сельском хозяйстве на одного работника

(долларов США, в постоянных ценах 2000 г.)

Agriculture value added per worker (constant 2000 US\$)



Источник: World Bank, World Databank.

Дополнительную информацию см. на сайте <http://kaig.ru> и в книге «Российские реформы в цифрах и фактах», <http://kaivg.narod.ru>